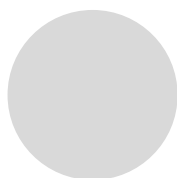




Solteq Tekso v.5.0

# Versiopäivitysohje



**SOLTEQ**

[www.solteq.com](http://www.solteq.com)

---



## Sisällysluettelo

<b>1</b>	<b>TEKSON VERSIOPÄIVITYS v.5.0 .....</b>	<b>3</b>
1.1	Ennen päivityksen ajoa	3
1.2	Käytössä olevan Tekson version tarkastaminen	3
1.3	Päivityksen lataus omalle koneelle	5
1.4	Versiopäivityksen ajo	7
1.5	Jos käytössä Windows 10 - käyttöjärjestelmä	9



## 1 TEKSON VERSIOPÄIVITYS v.5.0

Saamassanne tiedotteessa on linkki Tekson uuteen 5.0 versio päivitykseen. Lue tämä ohje tarkkaan ennen kun aloitat versio päivityksen. Linkin takaa löytyy myös uuden version dokumentointi, joka on hyvä lukea ennen päivitystä.

**HUOM! Päivitys tehdään joka myymälässä samana päivänä.**

**Ennen Tekso 5.0 päivitystä, kassojen sirukortinlukijoiden versioiden tulee olla vähintään 2.00.4400.0616.**

**Version voi tarkistaa lukijasta painamalla MENU + Ok nappeja nopeasti peräkkäin ja valitsemalla: 3.Päätteen tiedot. Mikäli lukija ei ole liian vanha, Verifone (puh 09 47743343) pystyy päivittämään ohjelmistoversion etänä, sen sarjanumeroa vastaan. Sarjanumero löytyy samasta valikosta, kuin versio.**

### 1.1 Ennen päivityksen ajoa

Sulje kaikki kassat ja työasemat ennen päivitysohjelman käynnistämistä.

Päivitysohjelma ajetaan ainoastaan myymälän palvelimella tai stand alone -kassalla (stand alone = myymälässä vain yksi kone joka toimii kassana ja Tekson pääkoneena). Verkkokassat, työasemat ja kannettavat päivittyvät automaattisesti, kun ne käynnistetään ensimmäisen kerran versio päivityksen jälkeen.

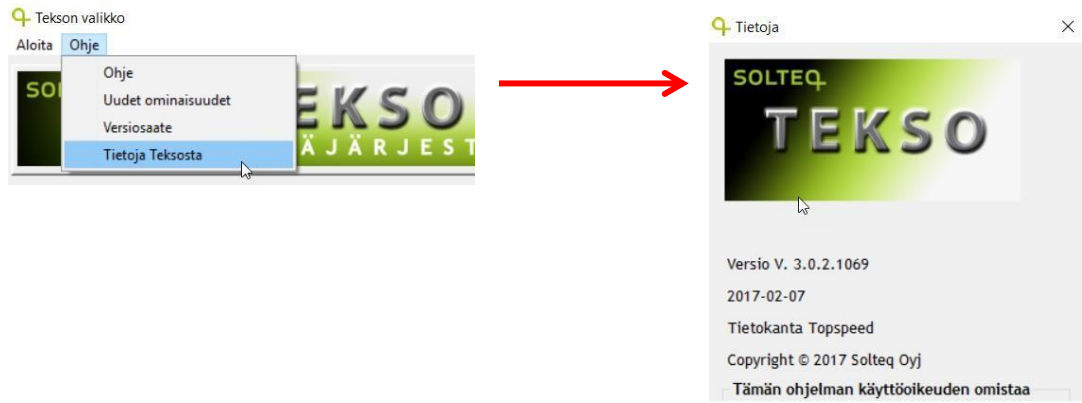
Huom! Mikäli käytössä kannettavia joita pystyy käyttämään myös myymälän ulkopuolella eli ns. salkku Teksoja, huomioithan että UpdateTekso40.exe paketti täytyy aina tallentaa palvelimen Tekso kansioon. Muissakin tapauksissa se on suotavaa, joskaan ei pakollista.

Päivityksen voi tehdä joko aamulla ennen liikkeen aukeamista tai illalla liikkeen sulkemisen jälkeen. Päivitysajankohtaa suunniteltaessa kannattaa huomioida, että päivityspaketin latautuminen palveluverkon sivustolta voi kestää muutaman minuutin ja varsinaisen versio päivityksen teko 5-60 minuuttia tietokantojen koosta ja koneen suorituskyvystä riippuen.

**Ota varmuuskopio ennen päivitystä.**

### 1.2 Käytössä olevan Tekson version tarkastaminen

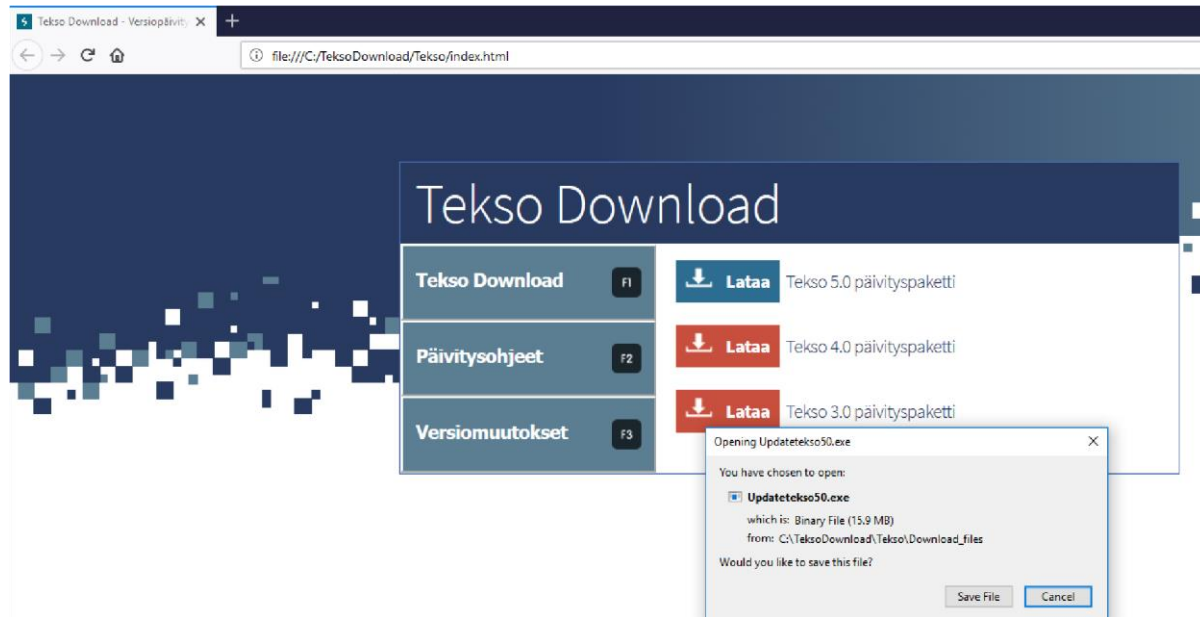
Ennen 5.0 päivityksen tekoa tulee tarkastaa, että käytössä on versio 3.2 - 4. Tarkastus on helppo tehdä Tekson päävalikon kautta, vasemman yläkulman Ohje -> Tietoja kohdasta





### 1.3 Päivityksen lataus omalle koneelle

Osoitteesta <http://tekso.solteq.com> löytyy linkki josta version lataus voidaan suorittaa. Samassa osoitteessa sijaitsee tämä ohje sekä versiosaate. Mikäli käytössäsi on vielä Tekso 3.2 versiota vanhempi versio, löytyy osoitteesta myös Tekso 4.0 versiopäivitys, joka tulee suorittaa ennen 5.0 version päivitystä.



Linkkiä klikatessa aukeaa selaimen alapalk kiin ilmoitus. Valitaan Save -> Save As /

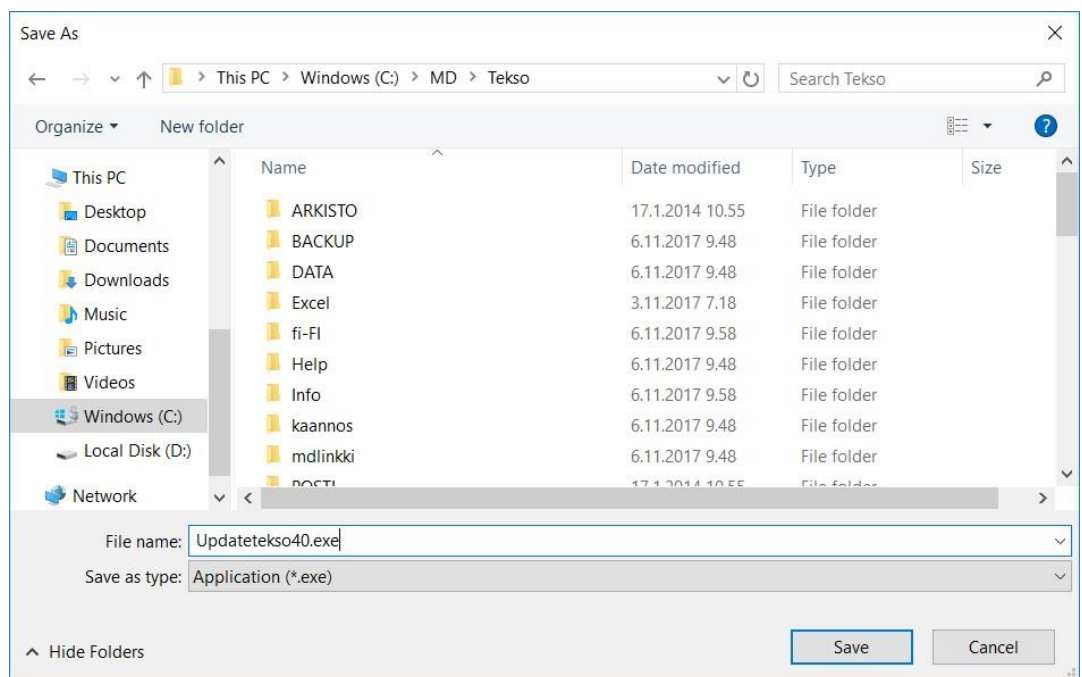
Versiopäivityksen suorittava ohjelma ladataan koneelle klikkaamalla sivuilta "Lataa Tekso 5.0 päivityspaketti" -linkkiä



Tallenna -> Tallenna nimellä

*Huom! Latausruutu saattaa näyttää erilaiselta eri selaimissa / käyttöjärjestelmäversioissa, mutta jokaisesta pitäisi löytyä vastaavat vaihtoehdot.*

Tämän jälkeen aukeaa ikkuna jossa versiopäivityspaketti tallennetaan Tekso kansioon joka sijaitsee joko polussa C:\MD\TEKSO tai D:\MD\TEKSO



Tämän jälkeen selainikkunan alapalkissa näkyy että päivityspaketti on ladattu.

Nyt valitaan Run jolloin versiopäivitys käynnistyy suoraan.

**Huom.** Run siis käynnistää jo päivityksen suorituksen.



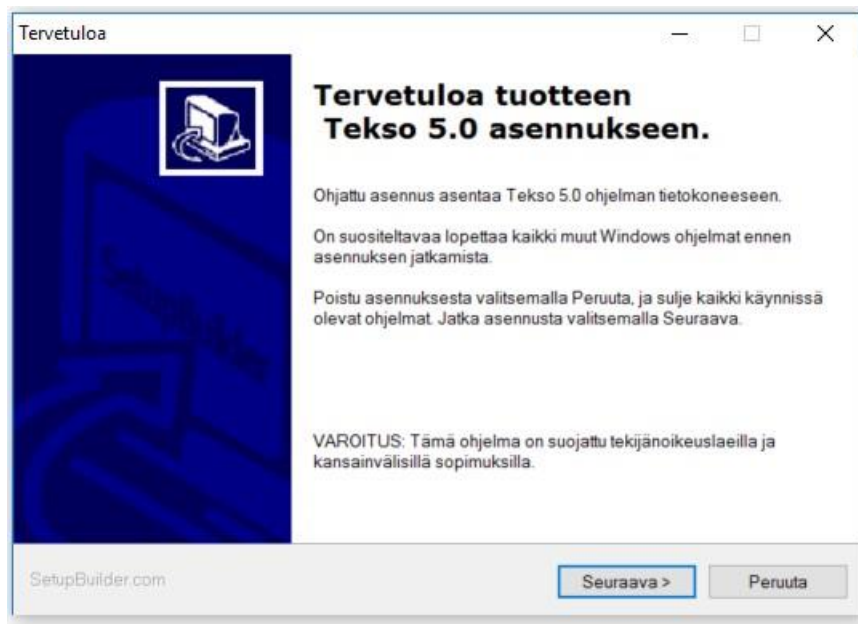


## 1.4 Versiopäivityksen ajo

Versiopäivityksen suorittava ohjelma käynnistetään siis Suorita / Run -painikkeesta.

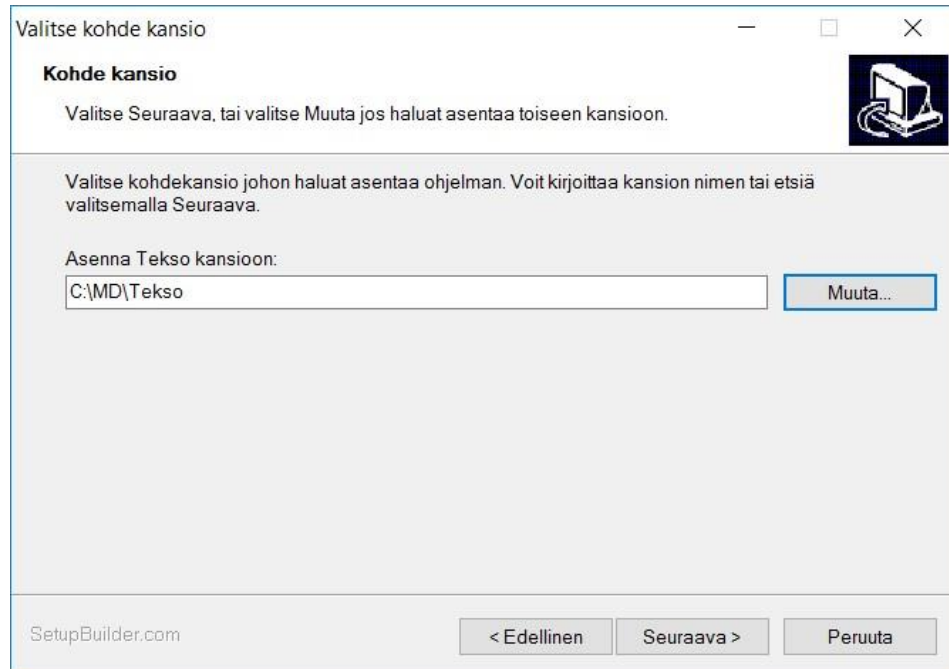
Näkyviin tulee alla oleva Tervetuloa ruutu.

Ruudulta jatketaan eteenpäin Seuraava -painikkeella.

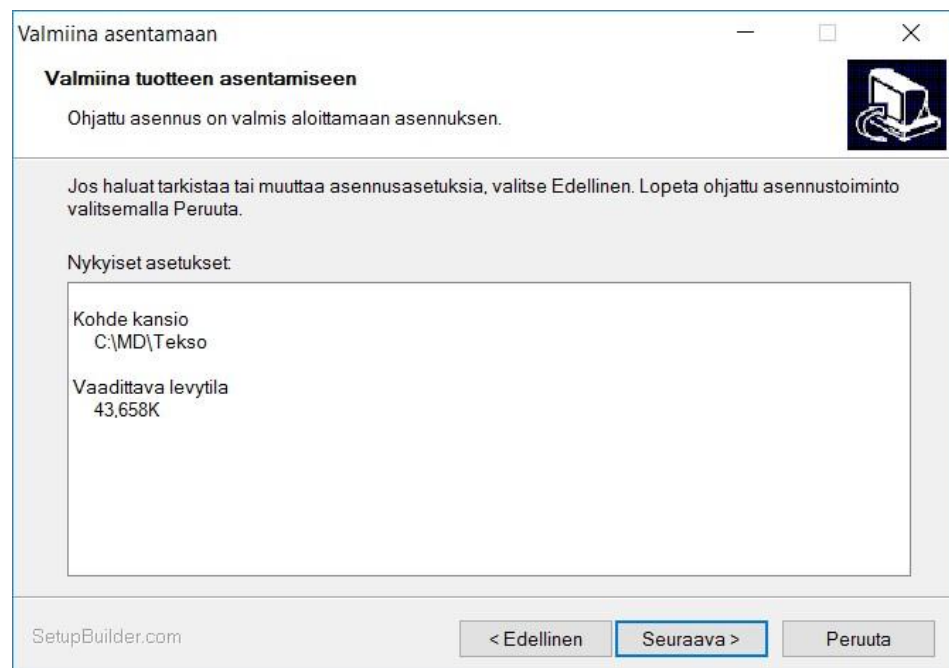


Seuraavaksi hyväksytään kansio, jossa Tekso sijaitsee. Oletuksena ohjelma tarjoaa Tekson asennuskansiota eli d:\md\tekso- tai c:\md\tekso-kansiota. Tarkista että ehdotettu kansio on oikein ja muuta se tarvittaessa Selaa -painikkeen avulla. **Huom! Vain poikkeustapauksissa kohdekansion muuttaminen on tarpeen.**

Kansion valinnan/hyväksynnän jälkeen tästä jatketaan eteenpäin Seuraava -painikkeella.

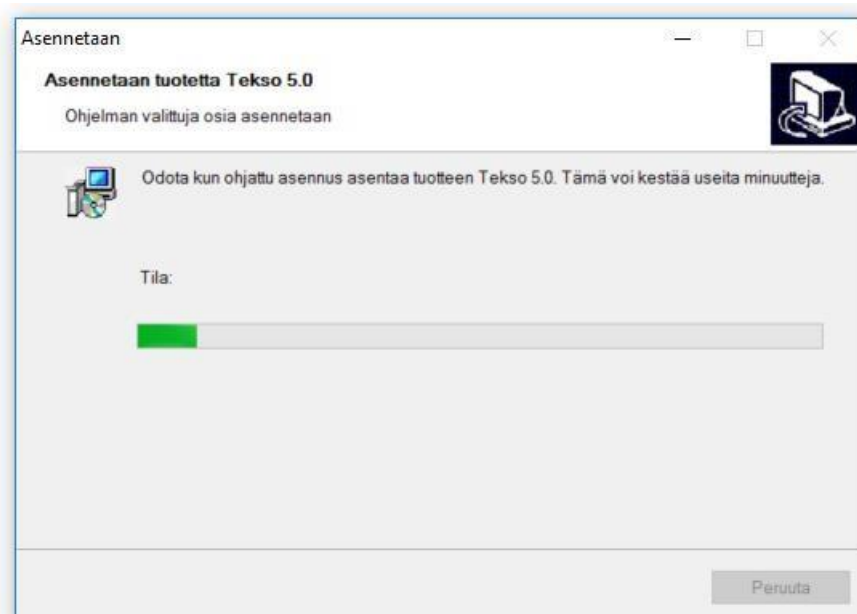


Seuraavassa ruudussa ohjelma näyttää vielä päivitystiedot. Ruudusta jatketaan eteenpäin Seuraava - painikkeella.



Tämän jälkeen päivitysohjelma käynnistyy ja tarkastaa ettei Tekso ole käytössä työasemilla tai kassoilla. Odota suorituksen valmistumista





Kun päivitys on valmis, tulee ruudulle ilmoitus: Asennus on valmis.

Ohjelma pyytää poistumaan päivitysohjelmasta Valmis-painikkeella. Tämän jälkeen aukeaa vielä erillinen tiedote päivityksen onnistumisesta.

Tämän jälkeen kassat päivittävät itsensä automaattisesti kassaohjelman käynnistymisen yhteydessä.

## 1.5 Jos käytössä Windows 10 – käyttöjärjestelmä ja vanhempi kuin 5.0.0.1023 Tekson päivitys paketti.

Kun päivitys on tehty niin kassoilla tulee asentaa uusi eft seuraavasti kaikille myymälän kassoille:

1. Käynnistetään kassa ja suljetaan (toimenpide hakee palvelimelta v. 5.0 ohjelmat ja komponentit)
2. Käynnistetään kassalla command prompt - ohjelma administrator – käyttäjällä
3. Navigoidaan hakemistoon C:\Windows\assembly
4. Suoritetaan komento: attrib -r -h -s desktop.ini
5. Suoritetaan komento: ren desktop.ini desktop.bak



6. Poistetaan C:\Windows\assembly\GAC\_32 ja C:\Windows\assembly\GAC\_MSIL - hakemistoista kaikki Solteq alkuiset kansiot.

7. Navigoidaan hakemistoon C:\Tekso\SQEFT ja suoritetaan install.bat -tiedosto.

**Ongelmatilanteissa voit ottaa yhteyttä Asiakastukeemme, puh. 09 5422 5402**